

**Club
de lecture
d'été
TD**

**Guide sur
l'image de
marque**



Table des matières

- 3 Bienvenue!
- 4 La création de notre image de marque
- 5 À propos du Club / *Un mot sur le Club de lecture d'été TD*
- 6 À propos du Club / *Notre personnalité / Nos messages*
- 7 **Notre logo**
- 8 Notre logo
- 9 Utiliser notre logo / *Taille minimale / Versions*
- 10 Utiliser notre logo / *Marge*
- 11 Utiliser notre logo / *Arrière-plans*
- 12 Nos couleurs
- 13 Nos polices de caractères
- 14 **Notre image de marque**
- 15 Les éléments / *En-tête / Système d'encadrés / Partenaires et commanditaires*
- 16 Les éléments / *Où les placer*
- 17 Les éléments / *Comment les utiliser*
- 18 **Nos modèles**
- 19 Utiliser nos modèles / *Feuillet / Carte postale / T-shirt*
- 20 Utiliser nos modèles / *Publicités imprimées*
- 21 Utiliser nos modèles / *Publicités en ligne*
- 22 **Pour plus d'information**



Note : Toutes les illustrations sont tirées des cinq dernières éditions du Club de lecture d'été TD.

Bienvenue!

Le Club de lecture d'été TD est le plus important programme de lecture estival au Canada. Gratuit et bilingue, il est destiné aux enfants de tout âge, quels que soient leurs goûts et leurs aptitudes. Offert par plus de 2 000 bibliothèques publiques, il met en valeur des œuvres, des auteurs et des illustrateurs canadiens. Son objectif : permettre aux enfants d'associer lecture et plaisir afin qu'ils aiment lire toute leur vie. Que vous soyez un novice ou un habitué du programme, utilisez ce guide pour leur offrir le plus bel été de lecture qui soit!

Notre marque de commerce : le plaisir de lire pour tous!

Le Club de lecture d'été TD a une toute nouvelle image de marque. Les messages, le matériel et la signature graphique ont été conçus pour inciter plus d'enfants à jouir des plaisirs de la lecture estivale. Notre image est plus qu'un simple logo : elle est le reflet des perceptions et des expériences que les enfants, leur famille et leurs proches associent au Club. Voilà une solide base pour aider le Club à atteindre ses objectifs.

Notre image de marque se compose de plusieurs éléments :

À PROPOS DU CLUB

Messages clés sur le Club, son public cible et son fonctionnement

OUTILS

Trucs et outils pour faciliter la mise en œuvre du Club à l'échelle locale et nationale

SIGNATURE GRAPHIQUE

Logo, couleurs, polices et modèles pour rendre le Club très visible et reconnaissable

MATÉRIEL VISUEL, MODÈLES ET LIGNES DIRECTRICES

Ressources conviviales pour faciliter la mise en œuvre et la promotion du programme

La création de notre image de marque

Plusieurs personnes ont participé à la création de notre nouvelle image. Le nom du Club, son histoire, ses messages et sa signature graphique ont été validés grâce à :

20+ entrevues avec des partenaires clés, des personnes d'influence et des bibliothèques participantes

2 sondages nationaux

Plus de **900** réponses

Toutes les provinces et **tous** les territoires participant au Club

3 réunions du comité national

5+ réunions de partenaires

Nos principes directeurs étaient les suivants :

À LA PORTÉE DE TOUS : programme facile à comprendre et à reconnaître

SIMPLICITÉ : programme simplifié pour les enfants, leurs familles, les bibliothécaires et les créateurs du Club

RÉSEAU NATIONAL, ACTIONS LOCALES : meilleure cohérence

SOUPLESSE : programme adaptable aux divers besoins et contextes

CRÉATION CONCERTÉE : collaboration efficace

SUCCÈS : diffusion des pratiques exemplaires entre bibliothèques

ADAPTATION : programme au goût du jour

Qui sommes-nous?

Partout au Canada, les enfants et leurs parents font l'expérience du Club chacun à leur façon, et l'apprécient pour toutes sortes de raisons. De notre côté, nous voulons transmettre des valeurs de manière uniforme dans l'ensemble du pays, pour que tous vivent la même expérience. Voici donc un survol du Club : en quoi consiste-t-il, et comment peut-on le promouvoir et le mettre en œuvre?

QUI EST NOTRE PUBLIC CIBLE?

Le Club s'adresse à tous les enfants au Canada, à leurs familles et à leurs proches.

QU'EST-CE QUE LE CLUB DE LECTURE D'ÉTÉ TD?

C'est le plus important programme de lecture d'été bilingue au Canada. Il s'adresse aux enfants de tout âge, quels que soient leurs goûts et leurs aptitudes.

EN QUOI SE DISTINGUE-T-IL?

Il est gratuit! Il fait connaître des œuvres, des auteurs et des illustrateurs canadiens. Il invite les enfants à lire à leur rythme pour qu'ils aiment la lecture toute leur vie. Proposé par plus de 2 000 bibliothèques au Canada, c'est un programme flexible qui peut s'intégrer aux activités estivales de chacun.

COMMENT ÇA MARCHE?

Les enfants et leurs proches peuvent participer au Club tout l'été, partout au Canada : dans une bibliothèque, à la maison, en ligne, sur la route, partout où leur été les mènera! Les enfants découvriront des suggestions de livres, feront le suivi de leurs lectures, communiqueront avec d'autres jeunes au pays, liront des livres en ligne, participeront à des activités, collectionneront des autocollants, écriront des blagues, des histoires et des critiques de livres, et plus encore. Le Club offre aussi d'excellentes ressources pour les enfants incapables de lire les imprimés, ainsi que pour les enfants d'âge préscolaire et leur famille.

À propos du Club

NOTRE PERSONNALITÉ

Les communications et les activités du Club doivent refléter ces qualités :

Accessible

Stimulant

Ouvert à tous

Inspirant

Accueillant

Amusant

Flexible

NOS MESSAGES

Club de lecture d'été TD

Du plaisir pour les enfants dans les bibliothèques publiques du Canada

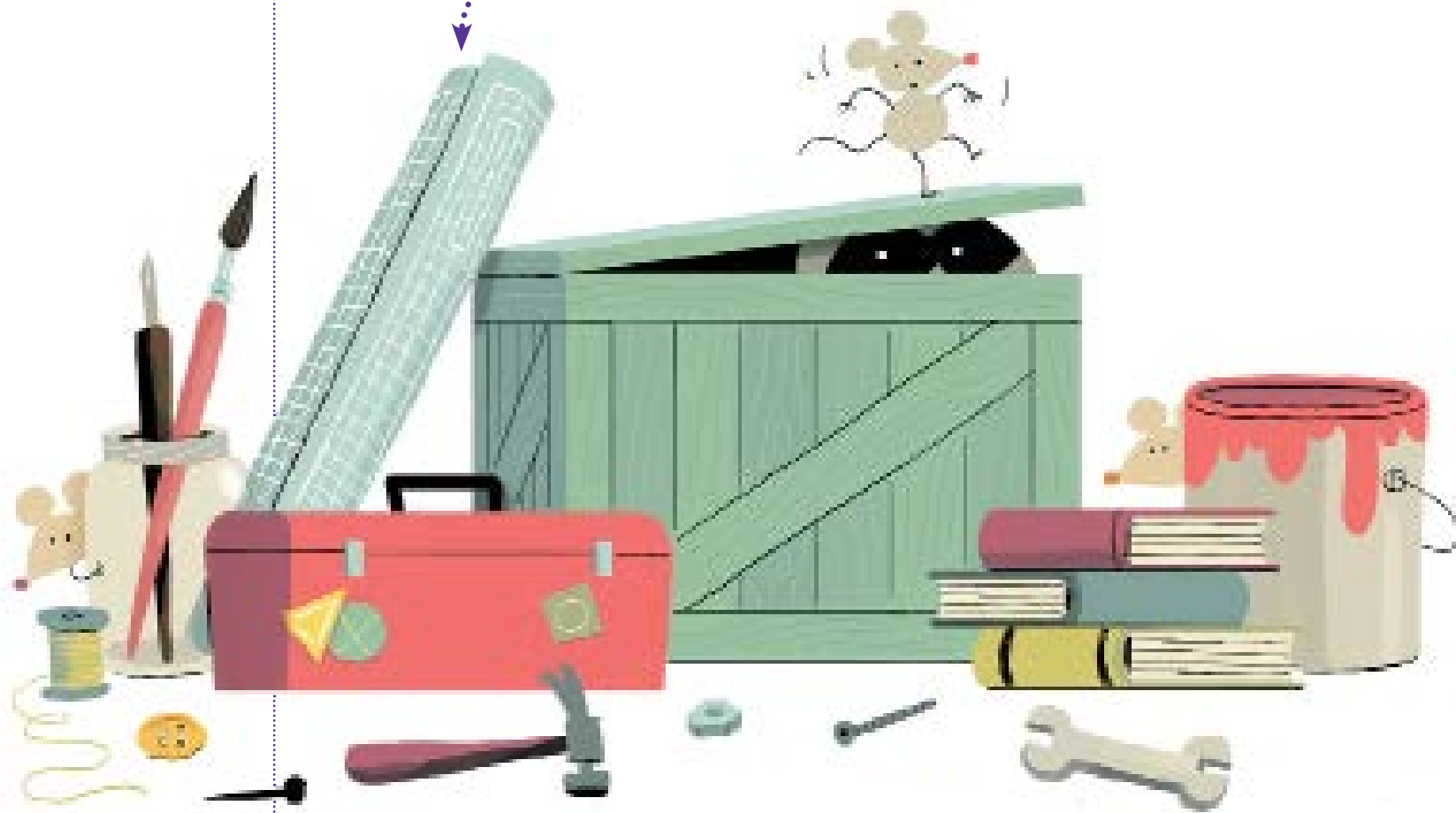
Vis l'aventure!

*Il y a des suggestions de livres et des activités gratuites pour tous les enfants, tout au long de l'été!
Participe n'importe où et n'importe quand : dans les bibliothèques publiques, à la maison, en ligne,
partout où ton été te mènera.*

Partenaires du Club

Créé et offert par plus de 2 000 bibliothèques publiques canadiennes, ce programme national bilingue est dirigé par la Bibliothèque publique de Toronto en partenariat avec Bibliothèque et Archives Canada. Le soutien financier est généreusement assuré par le Groupe Banque TD.

Notre logo



Notre logo

Notre logo symbolise le plaisir de lire et permet de reconnaître le Club. Le rapport entre ses différents éléments ne doit jamais être modifié, et les éléments ne doivent jamais être séparés. Les quatre couleurs doivent toujours apparaître dans l'ordre indiqué. Autant que possible, utilisez le logo couleur à pleine saturation; il ne doit jamais être tramé (pâli). Quand on ne peut utiliser la couleur, le logo peut être en noir ou en nuances de gris. Lorsqu'un produit du Club est conçu pour une année en particulier, cette année doit figurer dans le logo, au bas; toutefois, elle peut être omise pour le matériel non relié à une année en particulier.

Note : Les logos existent aussi en anglais.



Note : Pour voir et télécharger les logos en formats EPS, JPEG et PNG dans les deux langues, allez au clubdelecturetd.ca/personnel/materiel/illustrations



Logo en couleur avec l'année



Logo en couleur sans l'année



Logo en nuances de gris avec l'année



Logo en noir avec l'année



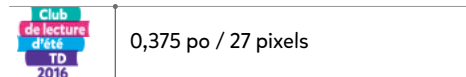
Logo en blanc avec l'année

Utiliser notre logo

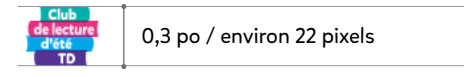
Note : Pour voir et télécharger les logos en formats EPS, JPEG et PNG dans les deux langues, allez au clubdelecturetd.ca/personnel/materiel/illustrations

Taille minimale

Voici la taille minimale à respecter pour le logo. Plus petit, il sera trop difficile à lire. La mesure, basée sur la hauteur du symbole, est exprimée en pouces et en pixels.



Taille minimale du logo avec l'année



Taille minimale du logo sans l'année

Versions

Parfois, le logo doit être plus petit que la taille minimale, ou placé dans un espace beaucoup plus long que haut. Nous avons créé des versions pour de telles situations; nous avons aussi conçu une version simplifiée du logo pour les médias sociaux.

Club de lecture d'été TD

Version à utiliser lorsque l'espace est beaucoup plus long que haut ou lorsque le symbole est plus petit que la taille minimale.



Version à utiliser dans les médias sociaux (Twitter, Facebook) ou comme favicône (petit symbole dans la barre d'adresse du navigateur).

Utiliser notre logo

Marge

La marge autour du logo assure sa force et sa clarté. Elle est délimitée par la ligne pleine ci-dessous. Égale à la hauteur d'un livre, elle ne doit contenir aucun élément graphique, ce qui nuirait à l'intégrité du logo. Le logo peut apparaître sur un fond coloré ou une illustration, pourvu qu'il demeure clairement visible (plus d'info à la page suivante).

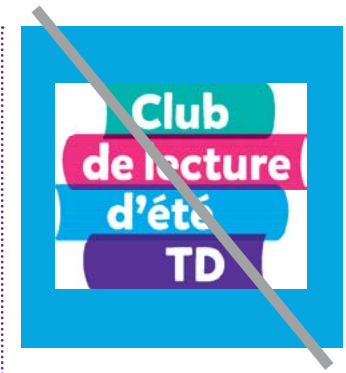
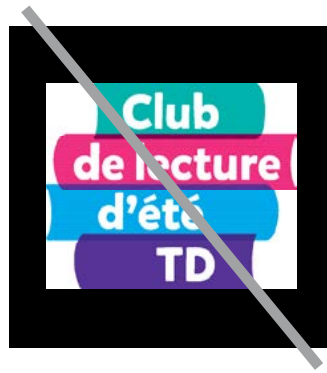


Note : Si l'année n'est pas mentionnée, utilisez le livre du bas pour définir la marge inférieure.

Utiliser notre logo

Arrière-plans

Avec ses couleurs, le logo ne convient pas à tous les arrière-plans. Évitez de le placer sur un fond très foncé, car le violet risque de se perdre. *Ne modifiez jamais la saturation des couleurs du logo pour compenser un fond foncé.* Le point à retenir : le logo et ses couleurs doivent toujours demeurer très visibles.



Évitez les fonds foncés sur lesquels une couleur risque de mal ressortir. Si vous n'avez pas le choix, utilisez le logo gris ou blanc, comme ci-dessus.

N'utilisez pas une des couleurs du logo pour l'arrière-plan.



Note : À la page précédente, nous avons parlé de la marge à respecter autour du logo, pour ne pas qu'il se confonde à d'autres éléments graphiques. Toutefois, des illustrations simples peuvent servir de toile de fond (en tout ou en partie) à condition que le logo reste très visible.

Le logo peut chevaucher une illustration si elle n'est pas trop chargée. Voici une solution acceptable (ci-dessus, à droite).



Une nuance d'une des couleurs du logo peut servir d'arrière-plan.

Nos couleurs

Voici les couleurs de notre logo. Elles peuvent être utilisées dans tous les documents promotionnels. Nous vous présentons leurs codes pour différents formats : Pantone (encre), process (CMJN), numérique (RVB) et Web (HEXA). Vous pouvez utiliser des nuances plus pâles en guise de fond lorsque le texte est noir; toutefois, pour que le logo demeure bien lisible, nous recommandons que les couleurs de fond soient tramées à 40 % ou à 20 %. Nous vous en présentons des exemples dans la deuxième rangée.



Sarcelle

Encre spéciale : Pantone 326
 CMJN : C81 M0 J39 N0
 RVB : R0 V178 B169
 HEXA : 00B2A9



Rose

Encre spéciale : Pantone 213
 CMJN : C0 M92 J18 N0
 RVB : R226 V23 B118
 HEXA : E21776



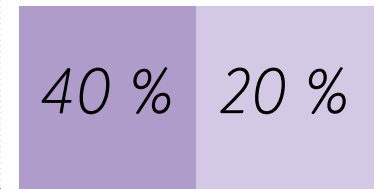
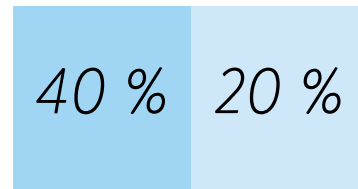
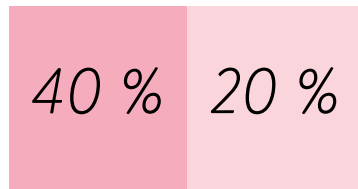
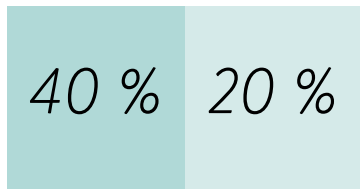
Bleu

Encre spéciale : Pantone 299
 CMJN : C86 M8 J0 N0
 RVB : R0 V161 B222
 HEXA : 00A1DE



Violet

Encre spéciale : Pantone 267
 CMJN : C82 M97 J0 N0
 RVB : R82 V35 B152
 HEXA : 522398



Si le texte en noir apparaît sur une de ces couleurs, celles-ci doivent être tramées à 40 % ou à 20 %, comme ci-dessus.

Dégradé

Nous avons créé un fond en dégradé pour les publicités numériques (voir p. 17) et pour quelques situations approuvées au cas par cas, comme des banderoles rétractables où figurent seulement du texte et le logo.

Le dégradé commence par un cyan à 34 % + un jaune à 7 %, qui se fondent jusqu'à 0 %.

Nos polices de caractères

Nous utilisons la police Mikado pour le logo et la plupart des documents promotionnels du Club. Sa grande gamme d'épaisseurs (qu'on appelle graisses) et de styles répond à tous les besoins. En règle générale, on utilise Mikado Regular pour le texte, et les graisses plus importantes pour les titres. Voici quelques exemples.

Mikado Light

Mikado Light Italic

Mikado Regular

Mikado Regular Italic

Mikado Medium

Mikado Medium Italic

Mikado Bold

Mikado Bold Italic

Mikado Black

Mikado Black Italic

Mikado Ultra

Mikado Ultra Italic

Si vous n'avez pas la police Mikado, ou si vous partagez des documents Word ou PowerPoint avec des gens qui ne l'ont pas, utilisez plutôt la police Verdana, préinstallée sur les PC et les Mac.

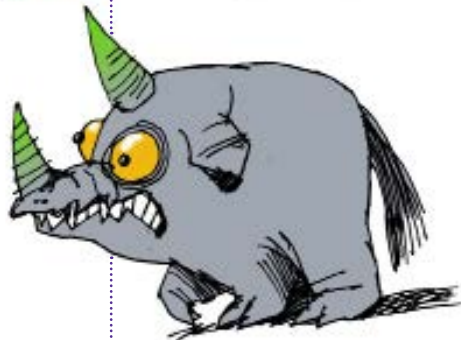
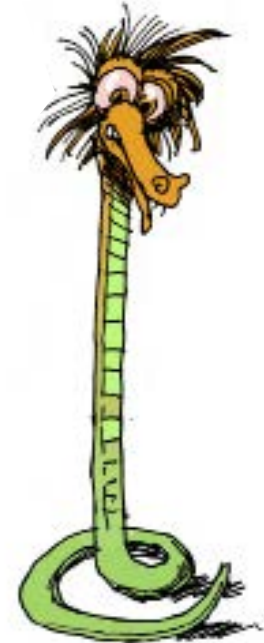
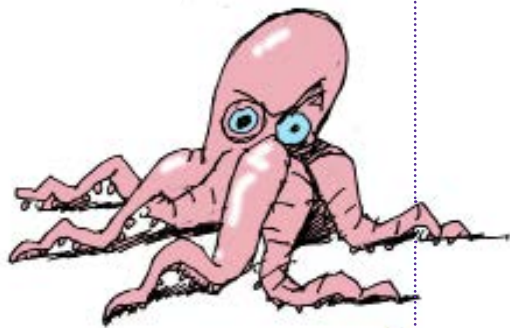
Verdana Regular

Verdana Italic

Verdana Bold

Verdana Bold Italic

Notre image de marque



Les éléments de notre image de marque

Note : Pour voir et télécharger les éléments de notre image de marque en français et en anglais, allez au clubdelecturetd.ca/personnel/materiel/illustrations

En-tête

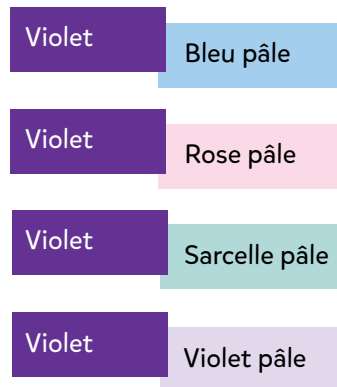


Voici l'en-tête avec et sans l'année.

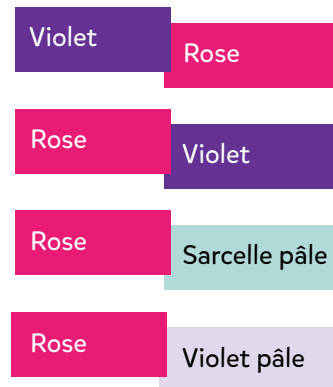
Système d'encadrés

Nous avons créé un système d'encadrés pour mettre en retrait des titres ou les textes plus petits et éviter qu'ils se perdent dans une illustration. Quand un encadré contient du texte en noir, sa couleur est tramée à 40 %.

Combinaisons primaires



Combinaisons secondaires



Notre matériel **imprimé et en ligne** est conforme aux plus récentes normes d'accessibilité. Les combinaisons de couleurs ci-dessus respectent les règles pour l'accessibilité des contenus Web (WCAG 2.0 AA). Pour en savoir plus :

<http://webaim.org/resources/contrastchecker/>

Bas de page/Mention des partenaires

La conception, la promotion et la réalisation du Club de lecture d'été TD 2016 sont le fruit d'une étroite collaboration. Nous devons nous assurer de souligner la contribution de nos principaux partenaires et commanditaires ainsi que celle des bibliothèques.

L'espace en bas de page a été conçu pour permettre aux bibliothèques d'insérer leur propre logo ou leur adresse Web. Les pages suivantes expliquent comment procéder. Les noms et les logos des partenaires doivent être présentés comme suit sur tous les produits, sauf si l'espace ne le permet pas. La taille et l'espacement des logos doivent aussi être respectés.

Les pages suivantes donnent des directives plus précises sur l'utilisation du bas de page, y compris l'insertion de votre logo et de votre adresse Web.



Bas de page standard avec l'adresse Web du Club



Bas de page modifiable (pour insérer votre logo et votre adresse Web)

Voici le texte mentionnant la contribution de nos partenaires :

Créé et offert par plus de 2 000 bibliothèques publiques canadiennes, ce programme national bilingue est dirigé par la Bibliothèque publique de Toronto en partenariat avec Bibliothèque et Archives Canada. Le soutien financier est généreusement assuré par le Groupe Banque TD.

Sur les produits de 8,5 x 11 po et plus, ce texte doit figurer dans la boîte couleur sarcelle (voir l'exemple à la page suivante).

Les éléments : où les placer

Note : Vous trouverez les mentions et les logos des partenaires, prêts à utiliser en français et en anglais, au clubdelecturetd.ca/personnel/materiel/illustrations

L'espacement a été prédéterminé et ne doit pas être modifié

Voici les règles expliquant où placer les éléments de l'image de marque. Simples, elles tiennent compte de plusieurs tailles et médias, ainsi que des divers styles d'illustrations annuelles. Le logo, la police de caractères, les couleurs et les encadrés composent notre image de marque. Le logo et l'adresse Web du Club doivent figurer sur tous les produits. Si l'espace le permet, le texte mentionnant la contribution des partenaires doit aussi être inclus. Sur les produits de plus grande taille, les noms et logos des partenaires doivent apparaître dans le coin inférieur droit, dans l'ordre et le rapport de taille indiqués ici.



Le logo va dans le coin supérieur gauche. Laissez une marge entre le logo et la bordure du produit.

La signature va à côté du logo (près du haut, ou à un endroit où elle se voit facilement). Nous vous montrerons plus loin d'autres endroits où vous pouvez la placer.

Les illustrations annuelles vont ici. Le logo, la signature et le titre peuvent les chevaucher, à condition de rester bien lisibles.

Le titre peut aller n'importe où!
Interpellez le lecteur!

Pour être efficace, le message doit être bien calibré et positionné. En règle générale, utilisez notre violet pour votre texte.

L'adresse du site Web du Club doit être en caractères gras.



Le texte mentionnant la contribution des partenaires, placé à droite, doit avoir une taille lisible; il peut être sur fond blanc ou dans un encadré de couleur pâle (voir la section sur les encadrés).

La mention et les logos des partenaires doivent être présentés ainsi, sauf si l'espace ne le permet pas. Note : La taille et l'espacement doivent être respectés.

Selon les produits, votre logo et votre adresse Web peuvent figurer ici. Plus de détails aux pages 13 et 15.

Les éléments : comment les utiliser

Note : Pour voir et télécharger les modèles en français et en anglais, allez au clubdelecturetd.ca/personnel/materiel/illustrations

Utilisation de notre image de marque

Faire connaître le Club est plus facile que jamais grâce à notre nouvelle image de marque!

Maintenant que vous en connaissez les principaux éléments, jetez un coup d'œil à nos conseils (à droite et aux pages suivantes) pour adapter nos modèles et créer votre propre matériel.

Pour télécharger nos modèles, rendez-vous sur le site Web du Club, dans la section réservée aux bibliothécaires, et ouvrez l'onglet « Matériel ». Certains modèles sont prêts à utiliser, tandis que d'autres (en format InDesign) doivent être personnalisés.

Certains modèles ne comprennent que des éléments graphiques pour que vous puissiez les utiliser toute l'année. D'autres modèles mentionnent le nom du Club et le thème annuel, avec les illustrations associées; vous devez les utiliser juste avant et pendant la saison du Club.

Histoire de parler le même langage, voici quelques définitions sur les modèles :

Modèle annuel : Modèle qui fait référence à une année précise. Il peut comprendre des illustrations.

Modèle générique : Modèle qui ne fait PAS référence à une année précise. Le logo ne mentionne aucune date et il n'y a pas d'illustrations.

Modèle modifiable : Modèle qui peut être modifié. Certains éléments restent tels quels, comme l'en-tête, le logo ou le bas de page. Par contre, des éléments peuvent être ajoutés : titres et messages personnalisés, logo ou adresse Web d'une bibliothèque, etc.

Modèle non modifiable : Modèle qui ne peut PAS être modifié. C'est un fichier prêt à utiliser : l'image peut être insérée directement dans un produit imprimé ou en ligne. Le logo et l'adresse Web d'une bibliothèque ne peuvent PAS être ajoutés à ce type de modèle.

Suivez ces principes quand vous créez vos propres produits ou adaptez nos modèles :

1. Si vous faites la promotion du Club avec des illustrations annuelles, utilisez le logo qui inclut l'année.



2. Si vous faites la promotion du Club sans référence à une année précise et sans illustrations annuelles, utilisez le logo sans l'année.



3. Si vous faites la promotion de votre bibliothèque, utilisez l'en-tête avec l'adresse Web du Club. Vous pourrez intégrer votre adresse Web et votre logo au bas de page.



Du plaisir pour les enfants dans les bibliothèques publiques du Canada et de lecture partout.



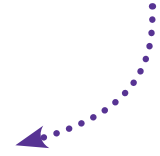
Bas de page permettant l'ajout de votre adresse Web et de votre logo

4. Si vous ajoutez le logo d'un autre partenaire (ou tout autre logo), assurez-vous qu'il n'apparaît pas dans l'espace réservé au logo de votre bibliothèque. Il ne doit pas non plus être à côté des logos de la Bibliothèque publique de Toronto, de Bibliothèque et Archives Canada et du Groupe Banque TD. Dans la plupart des cas, il doit figurer au-dessus du bas de page standard du Club.





Nos modèles



Utiliser nos modèles

Feuillet

Annuel + modifiable

Ce feuillet de 8,5 x 11 po sert à promouvoir le Club et ses activités à votre bibliothèque. Il est en format Word. Vous pouvez y ajouter votre logo, votre adresse Web, un message personnalisé et le logo de tout tiers partenaire ou commanditaire.



Carte postale

Générique + modifiable

Cette carte postale sert à promouvoir le Club en général à l'échelle nationale, sans référence à une année précise. Elle est en format InDesign. Vous pouvez ajouter un message au verso.



Annuelle + modifiable

Cette carte postale sert à promouvoir le Club d'une année précise à l'échelle locale. Vous pouvez y ajouter votre logo, votre adresse Web, un message et des illustrations.



T-shirt

Annuel + non modifiable

Ces t-shirts sont donnés à titre d'exemple, mais ils peuvent être recréés à l'aide des images fournies dans le site du personnel. Pour promouvoir le Club d'une année précise (campagne annuelle).



Générique + non modifiable

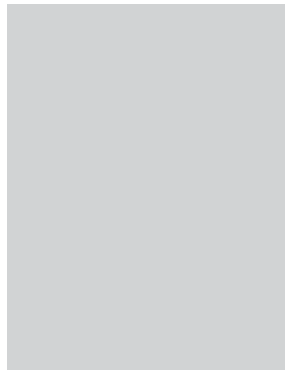
Pour promouvoir le Club en général, sans référence à une année précise.



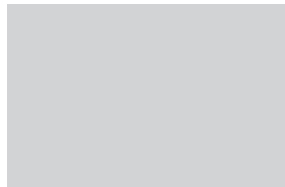
Utiliser nos modèles

Publicités imprimées

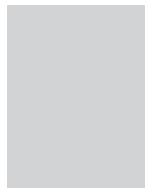
Pour des publications et d'autres produits imprimés. *(Montrées en format réduit.)*



Pleine page
8,5 x 11 po



½ page
8,5 x 5,5 po



¼ page
4,25 x 5,5 po

Générique + non modifiable

Pour promouvoir le Club à l'échelle nationale, sans référence à une année précise. Fichiers prêts à photographier; ne peuvent être modifiés.

Formats : ½ page, ¼ page



Générique + modifiable

Pour promouvoir le Club à l'échelle locale, pour une année précise. Format InDesign. Vous pouvez y ajouter votre logo, votre adresse Web et un message.

Formats : ½ page, ¼ page



Annuelle + modifiable

Pour promouvoir le Club à l'échelle locale, pour une année précise. Format InDesign. Vous pouvez y ajouter votre logo, votre adresse Web, un message, des illustrations et le logo de tout tiers partenaire

Formats : pleine page, ½ page, ¼ page



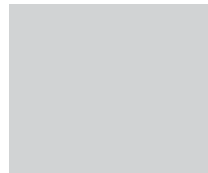
Utiliser nos modèles

Publicités électroniques

Pour promouvoir le Club sur des sites Internet et d'autres plateformes numériques.
(Montrées en format réduit.)



Grande bannière
728 x 90 pixels



Rectangle
300 x 250 pixels



Bannière verticale
160 x 600 pixels

Générique + non modifiable

Pour promouvoir le Club à l'échelle nationale, sans référence à une année précise. Fichiers prêts à photographier; ne peuvent être modifiés. Doivent inclure un lien au site Web du Club.

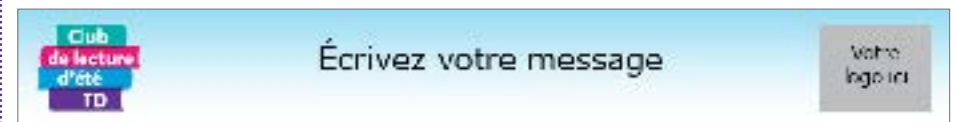
Formats : grande bannière, bannière verticale, rectangle



Générique + modifiable

Pour promouvoir le Club à l'échelle locale, sans référence à une année précise. Vous pouvez y ajouter un message et votre logo, et inclure un lien vers votre site.

Formats : grande bannière, bannière verticale, rectangle



Annuel + non modifiable

Pour promouvoir le Club à l'échelle nationale pour une année précise. Fichiers prêts à photographier; ne peuvent être modifiés. Doivent comporter un lien au site Web du Club.

Formats : grande bannière, bannière verticale, rectangle



Annuel + modifiable

Pour promouvoir le Club à l'échelle locale pour une année précise. Vous pouvez y ajouter un message et votre logo, ainsi qu'un lien vers votre site Web.

Formats : grande bannière, bannière verticale, rectangle



Pour plus d'information, communiquez avec :

Jessica Roy

Gestionnaire, Club de lecture d'été TD

jessicaroy@torontopubliclibrary.ca